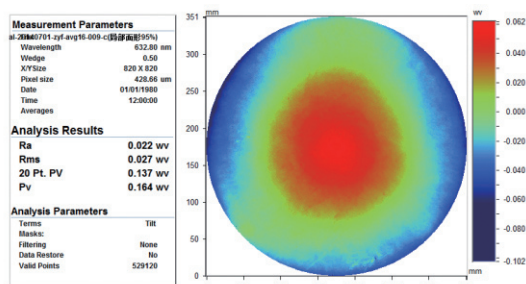
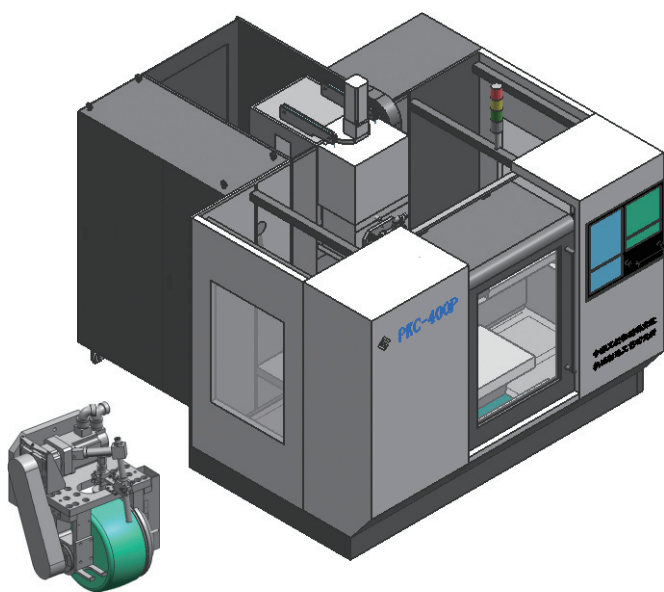
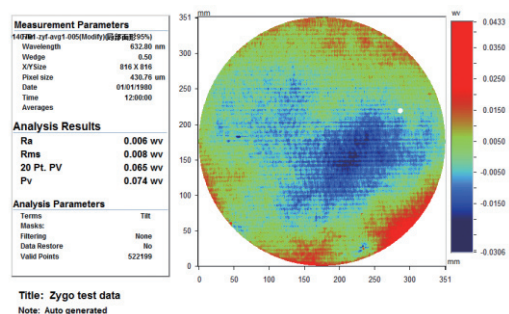


# PKC-400P 磁流变抛光机床



φ 370mm平面加工前面形: PV0.164 λ

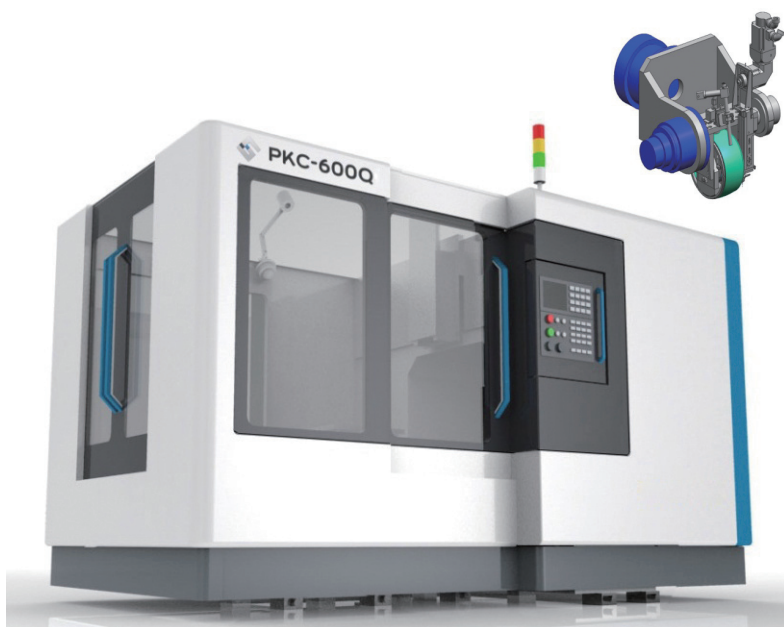


φ 370mm平面件加工后面形: PV0.074 λ

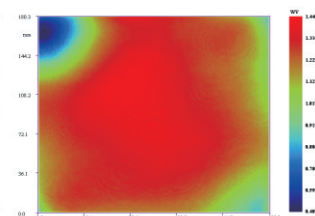
## 主要参数:

产品型号	PKC-400P	
产品特点	功能描述	能实现K9、FS等材质大口径平面超精密、高效率加工
	机床描述	φ 300mm抛光头、X/Y/Z三直线轴、平行线加工轨迹
加工尺寸	最大尺寸	430 mm × 430mm
加工质量	平面	430 × 430平面面形误差PV优于1/10 λ、粗糙度Rq优于0.8nm
加工效率	去除率	最大峰去除率22 λ/min、最大体去除率0.6mm <sup>3</sup> /min (K9材料)
	稳定性	峰值或体积去除率稳定性优于8% (24h)
元件重量	不超过200Kg	
工件夹持	真空、机械两种夹持方式	
数控系统	西门子数控系统	
外部供气	可接受外部正、负压两路供气	
外形尺寸	3000 × 2900 × 2800 (mm)	
电源	3相、380V ± 10%、50Hz ± 2%	

# PKC-600Q磁流变抛光机床

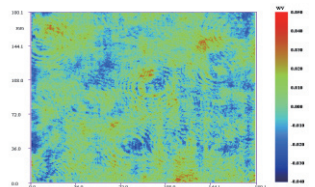


Analysis Parameters	
PV:	0.951 $\mu\text{m}$
RMS:	0.182 $\mu\text{m}$
PV:	691.787 $\mu\text{m}$
RMS:	96.220 $\mu\text{m}$
Measurement Parameters	
WaveLength:	632.800 nm
Wedge:	0.800
Width Size:	607.0671 Pixel
Height Size:	607.0671 Pixel
Pixel Size:	0.214 mm
Valid Points:	321489
Part Width:	180.236 mm
Part Height:	180.236 mm
Time:	12:46:50
Date:	06/10/2015
Assist Parameters	
Dist Type:	PIAS
Control:	
Unit:	



200×200非球面加工前面形: PV0.95  $\lambda$

Analysis Parameters	
PV:	0.090 $\mu\text{m}$
RMS:	0.020 $\mu\text{m}$
PV:	97.880 $\mu\text{m}$
RMS:	0.622 $\mu\text{m}$
Measurement Parameters	
WaveLength:	632.800 nm
Wedge:	0.800
Width Size:	602.0671 Pixel
Height Size:	602.0671 Pixel
Pixel Size:	0.198 mm
Valid Points:	990073
Part Width:	180.076 mm
Part Height:	180.076 mm
Time:	13:06:50
Date:	01/01/1980
Assist Parameters	
Dist Type:	PIAS
Control:	
Unit:	



200×200非球面加工后面形: PV0.09  $\lambda$

## 主要参数:

产品型号	PKC-600Q	
产品特点	功能描述	能实现K9、FS等材质大口径平面及非球面超精密、高效率加工
	机床描述	$\phi$ 300mm抛光头、六轴五联动、平行线和螺旋线两种加工轨迹
加工尺寸	平面	650 mm × 650mm
	非球面	最大尺寸430 mm × 430mm、最小曲率半径1000mm
加工质量	平面	430 × 430平面面形误差PV优于1/10 $\lambda$ 、粗糙度Rq优于0.8nm
	非球面	430 × 430非球面面形误差PV优于1/3 $\lambda$ 、粗糙度Rq优于0.8nm
加工效率	去除率	最大峰去除率22 $\lambda$ /min、最大体去除率0.6mm <sup>3</sup> /min (K9材料)
	稳定性	峰值或体积去除效率稳定性优于8% (24h)
最大承重	不超过200Kg	
工件夹持	真空、机械两种夹持方式	
数控系统	西门子数控系统	
外部供气	可接受外部正、负压两路供气	
外形尺寸	4500 × 3500 × 3600 (mm)	
电源	3相、380V ± 10%、50Hz ± 2%	